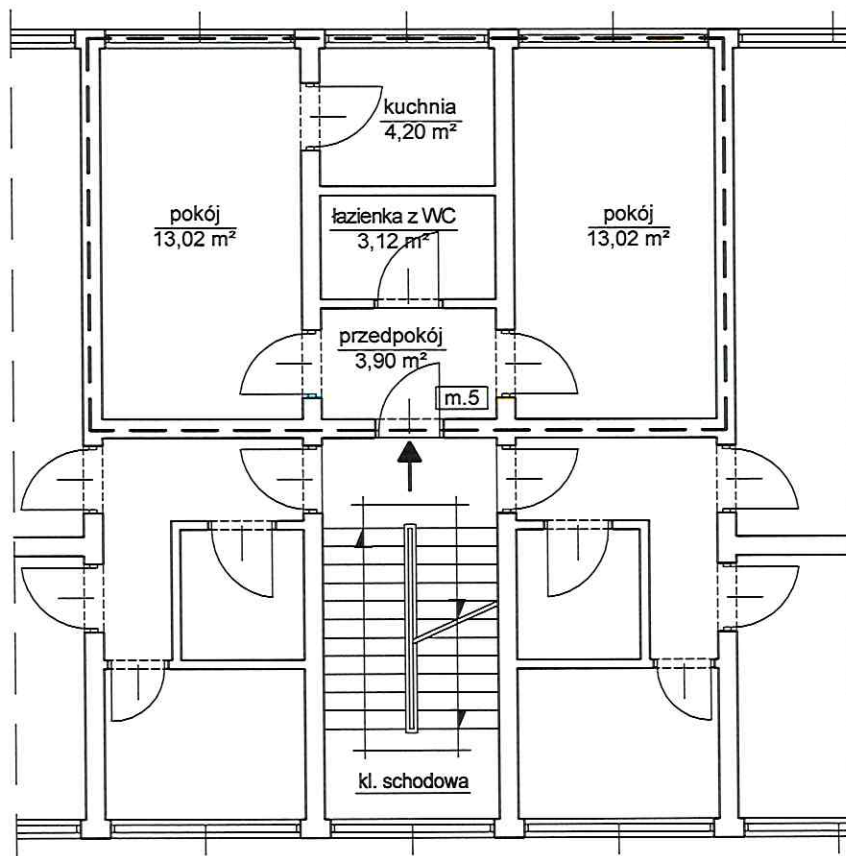


Szkic sytuacyjny lokalu mieszkalnego nr 5 położonego
w nieruchomości przy ul. Traktorowa nr 76 w Łodzi



Rzut I-go piętra- fragment

skala: n/a

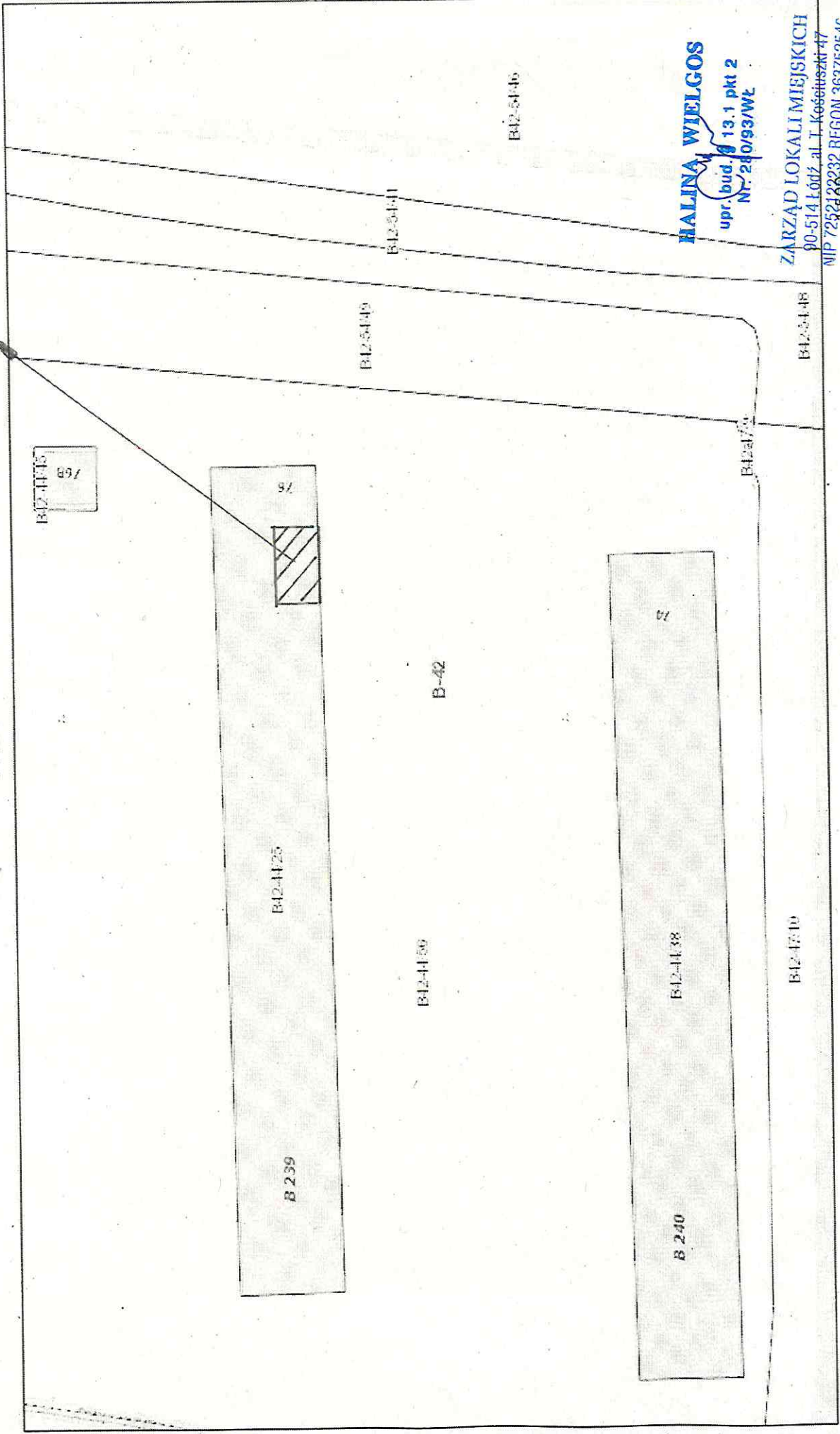
Katarzyna Błachowicz - Barszcz
UPRAWNIENIA BUDOWLANE
NR EWIDENCYJNY ŁÓDź 2092/OWOK/13
do kierowania robotami budowlanymi bez ograniczeń
w specjalności konstrukcyjno-budowlanej

Niniejszy fragment rzutu I-go piętra wykonano
na podstawie szkicu sytuacyjnego lokalu wykonanego
przez Administratora przedmiotowej nieruchomości

Szkic wykonał:

f. Kłopecki

mgr inż. Jarosław Kłopecki
podinspektor
Wydziału Nadzoru Właścicielskiego



HALINA WIELGOS
 upr. bud. 13.1 pkt 2
 Nr: 240/93/WŁ

ZARZĄD LOKALI MIEJSKICH
 90-514 Łódź, al. T. Kościuszki 47
 NIP 725212232 REGON 36375254E

lutego 29, 2024

- Ronda w budowie
- Budynki Działki Hotele Parki Obiekty liniowe
- wybudowany Adresy Parki Obiekty liniowe
- podziemne Obręby Obiekty liniowe
- Rezerwat Las Łagiewnicki
- Szlaki turystyczne
- Szlak zielony
- Szlak żółty
- Szlak czerwony
- Szlak niebieski
- Parkingi leśne
- Informacja turystyczna